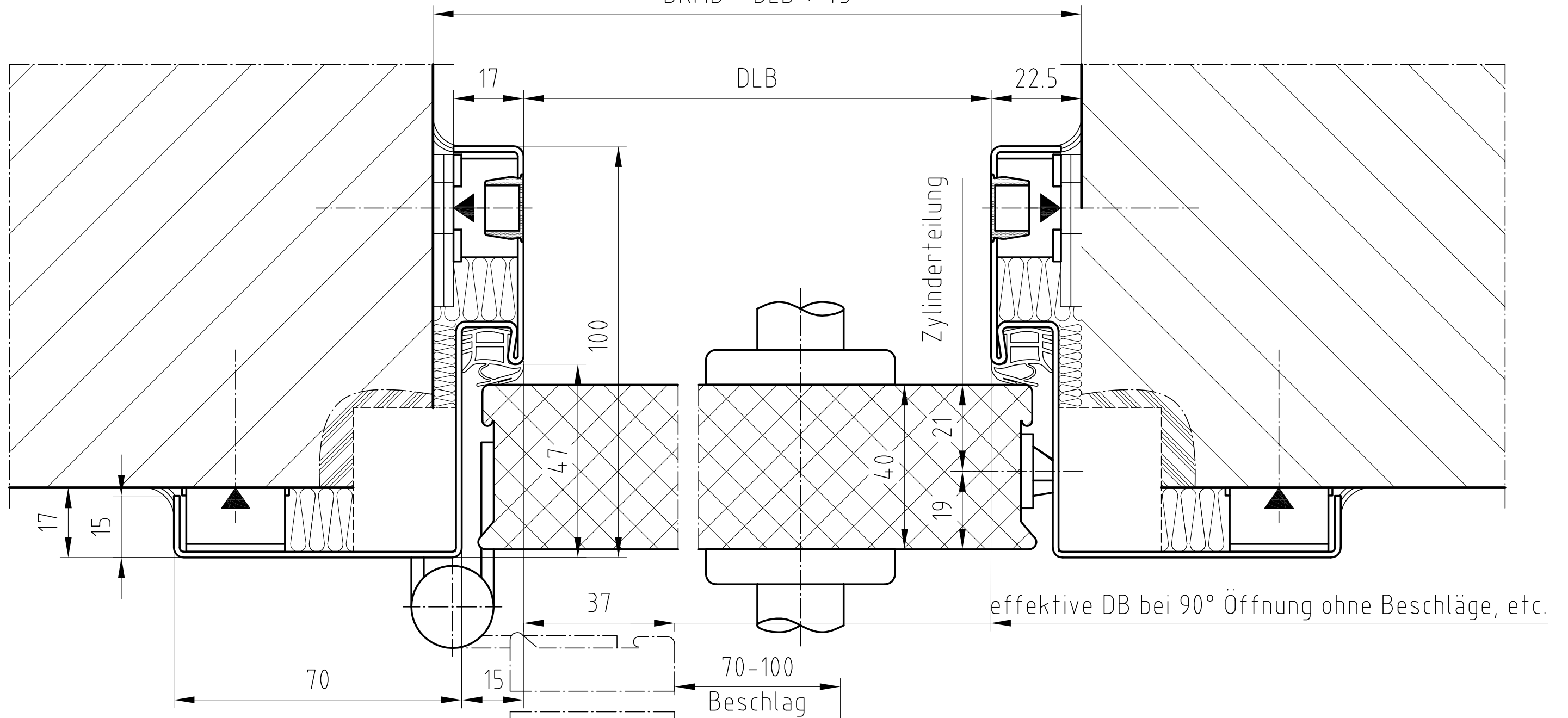


$$BRMB = DLB + 45$$



\* ... Durchgangslichtbreite ohne Berücksichtigung von geöffnetem Türblatt und Anbauteilen wie z.B.: Drücker, Balken, Türschließer, usw.

|                 |          |  |   |                             |                       |
|-----------------|----------|--|---|-----------------------------|-----------------------|
| Werkstoff:      |          | Maßstab<br><b>1:1</b>  | Allgemeintoleranz<br>ÖNORM<br>ISO 2768 mK | [ ]...Fertigungskontrollmaß | Artikelnr.:           |
| Rohmat.Nr.:     |          |  |   | ( )...Hilfsmaß              | Stklnr.:              |
| Behandlung:     |          | Diese Zeichnung ist unser Eigentum. Jede Vervielfältigung, Verwertung oder Mitteilung an dritte Personen ist strafbar und wird gerichtlich verfolgt.<br>(Urheberrechtsgesetz, Gesetz gegen unlauteren Wettbewerb B.G.B.) |   |                             |                       |
| Nr.             | Änderung | Datum  | Name                                      | Kst. 15000/15500            | Gez. 2006.07.20 Busch |
| Auftragsnr.:    |          | Kunde:   |   | Gepr. Datum Name            |                       |
| Fertigung:      |          | Benennung:<br><b>ON-Eckzarge Profil 23 Dübelmontage<br/>Türblatt stumpf 40mm dick US4xx</b>  |   |                             | Zeichnungsnr.:        |
| Anbot:          |          |  |   |                             | <b>DOMOFERM</b>       |
| Entwurf:        |          |  |   |                             | D_US4xx_23_D          |
| Verwendung für: |          | Blatt:   | Blattzahl:                                | Ersetzt durch:              | Ersatz für:           |